

“源安尚居”项目规划调整方案公示图

建设项目公示

建设单位：

乐山市华夏房地产开发有限公司

设计单位：

四川创想博世建筑设计有限公司

建设地点：

乐山市安谷镇源安路以东

本规划公示内容自2023年11月14日起公示，公示时间为七个工作日，如有意见请在公示期间来电或书面给乐山市自然资源和规划局高新区分局及相关职能部门。
电话：0833-2508966

乐山市自然资源和规划局高新区分局

2023年11月13日



调整前实景鸟瞰图



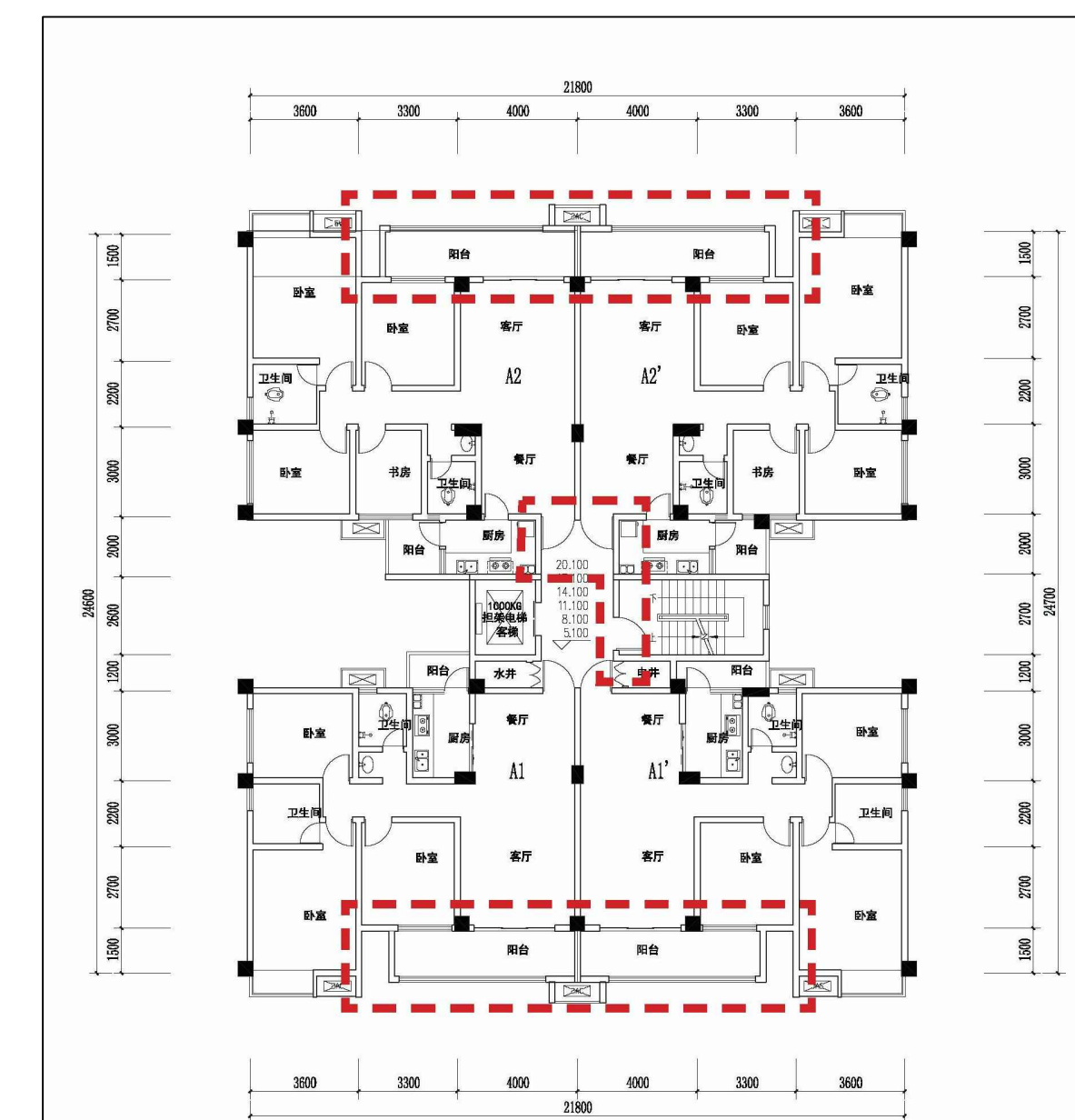
调整前透视图



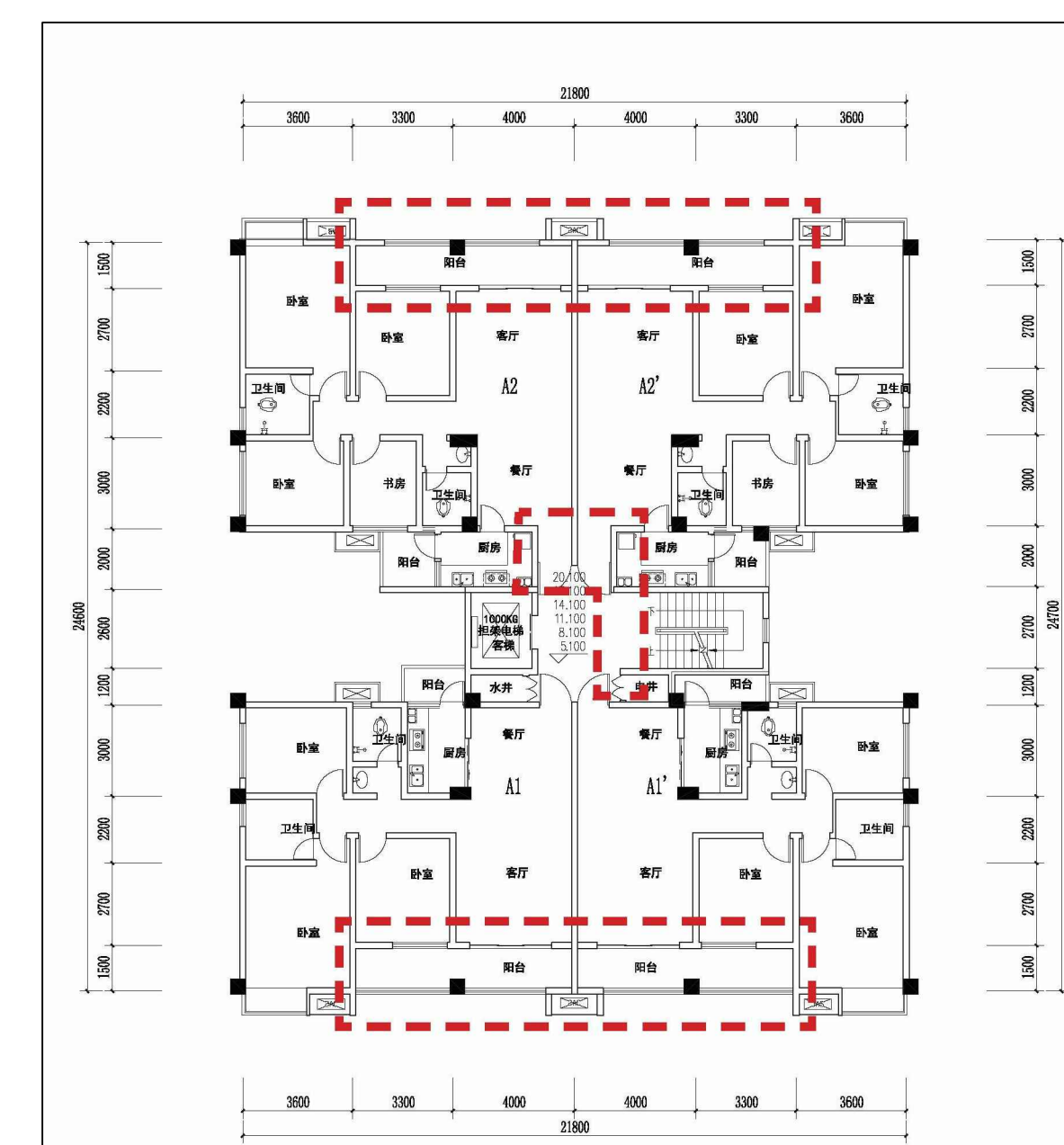
调整后实景鸟瞰图



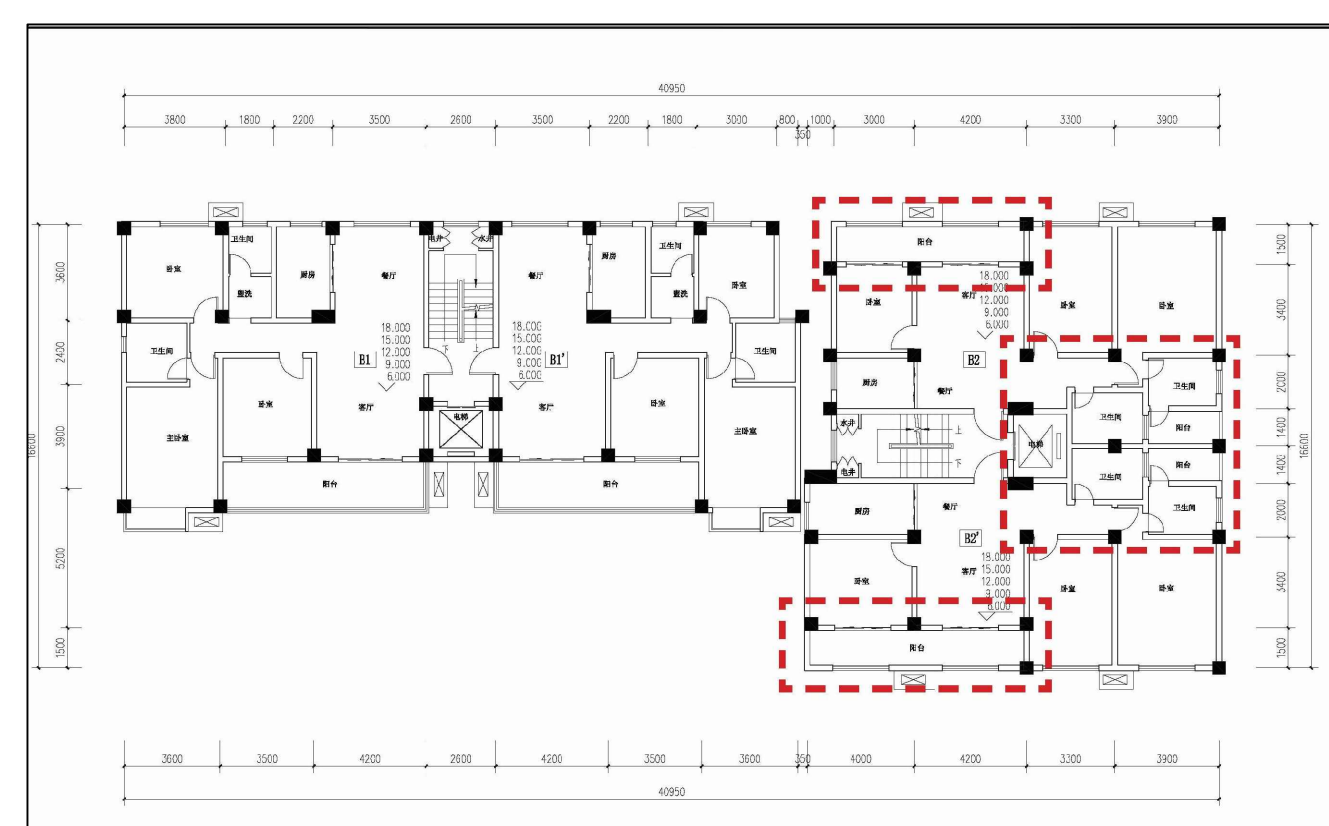
调整后透视图



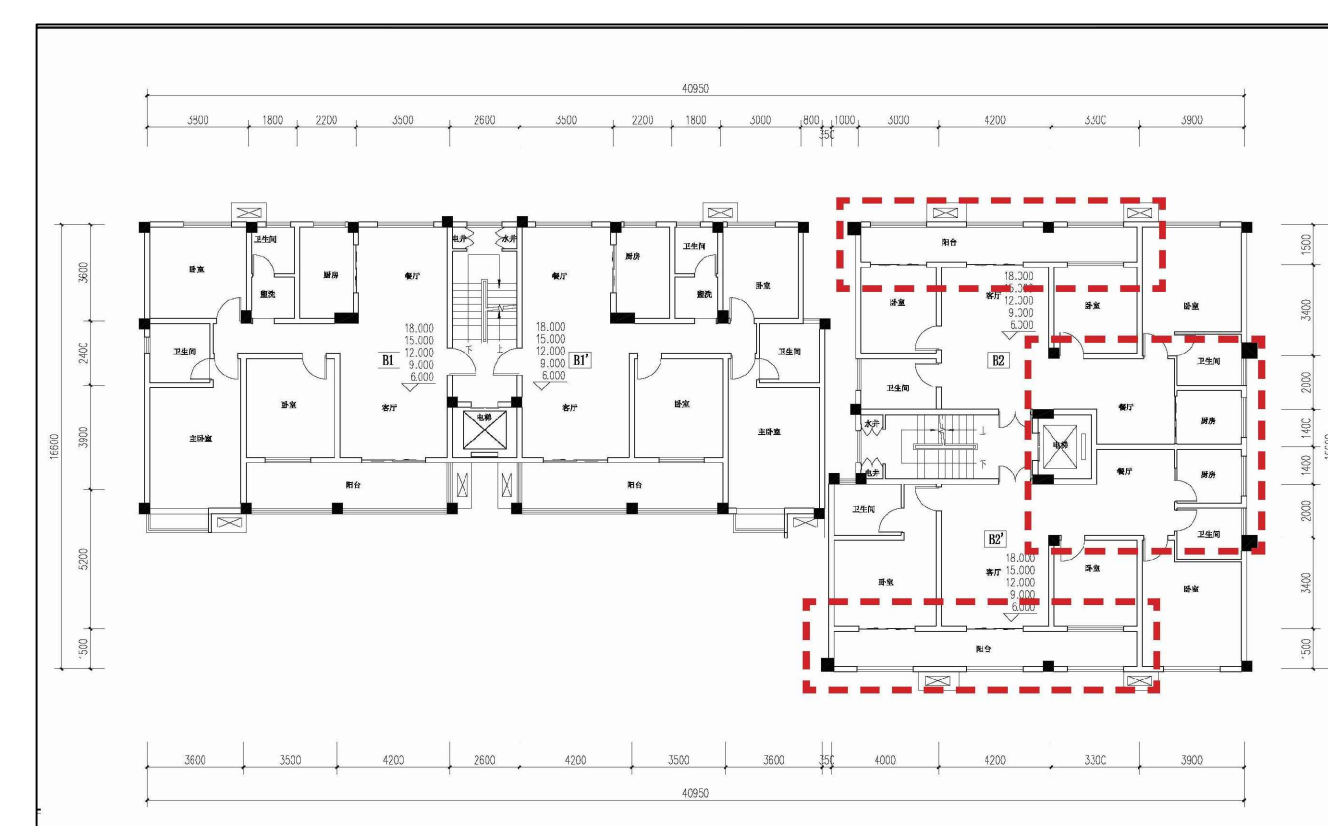
调整前1#、2#平面图



调整后1#、2#平面图



调整前3#平面图



调整后3#平面图

调整内容：

- 1#楼、2#楼所有户型长边阳台由外挑阳台与主卧不连接调整为主体框架柱移至阳台外边，与主卧相连接。
- 1#楼、2#楼A1和A1'户型入户门向外移1.1米。同时疏散楼梯间改为敞开楼梯间，入户门明确为乙级防火门。
- 3#楼B2和B2'户型内部平面优化调整，阳台与主卧相连接，主体框架柱移至阳台外边。
- 地下室外墙随上部户型结构调整相应优化。

调整后总建筑面积14380.43㎡，增加83.42㎡，计容建筑面积10309.34㎡，增加33.73㎡，其他经济技术指标与原方案保持一致。