

# 乐山市市中区安谷镇中心卫生院新设医用电梯项目规划设计方案公示图

## 建设项目公示

建设单位：

乐山市市中区安谷镇中心卫生院

设计单位：

四川创想博世建筑设计有限公司

建设地点：

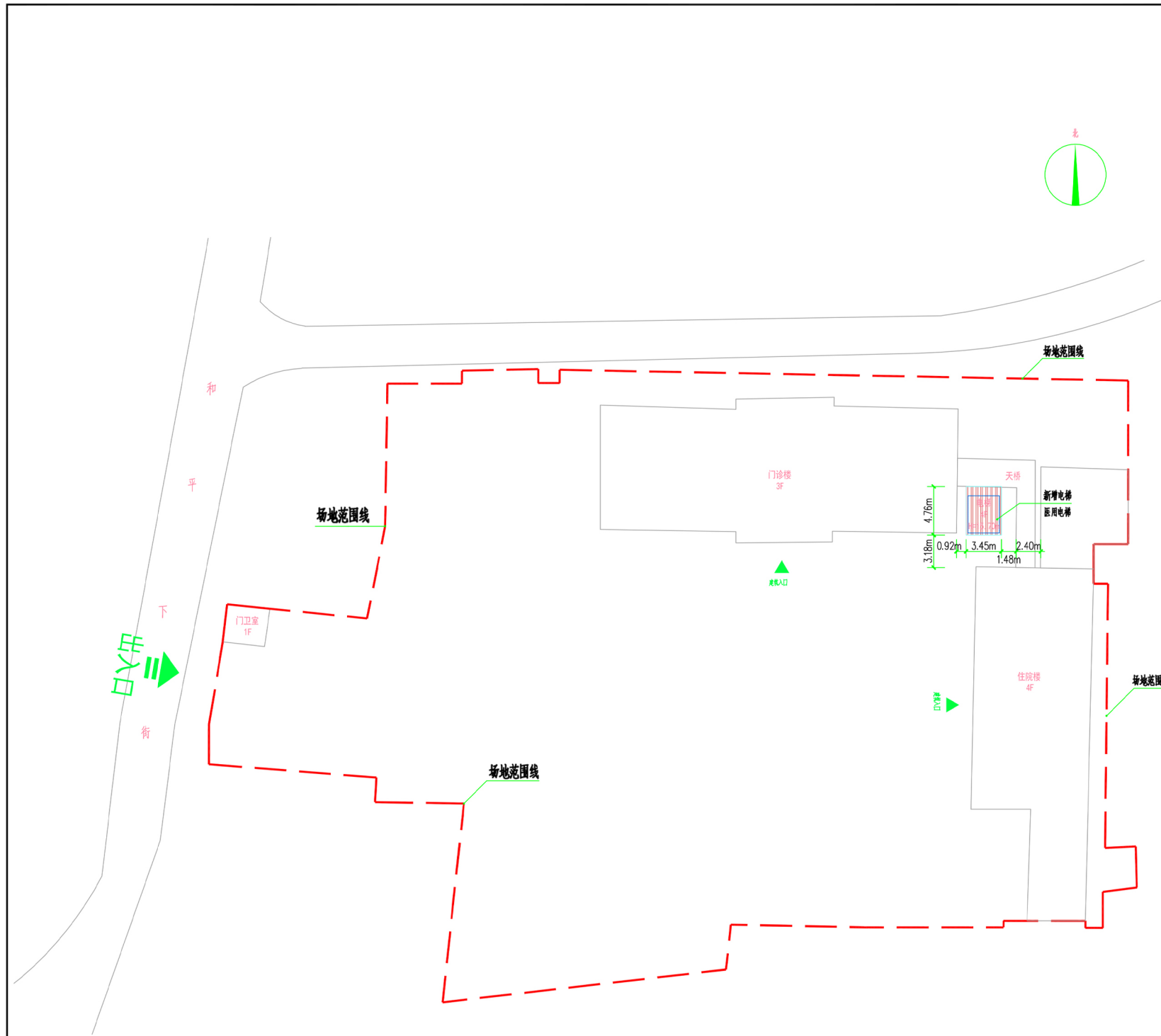
乐山市市中区安谷镇和平下街319号

本规划公示内容自9月4日起公示，公示时间为七个工作日，如有意见请在公示期间来电或书面给乐山市自然资源局高新区分局及相关职能部门。

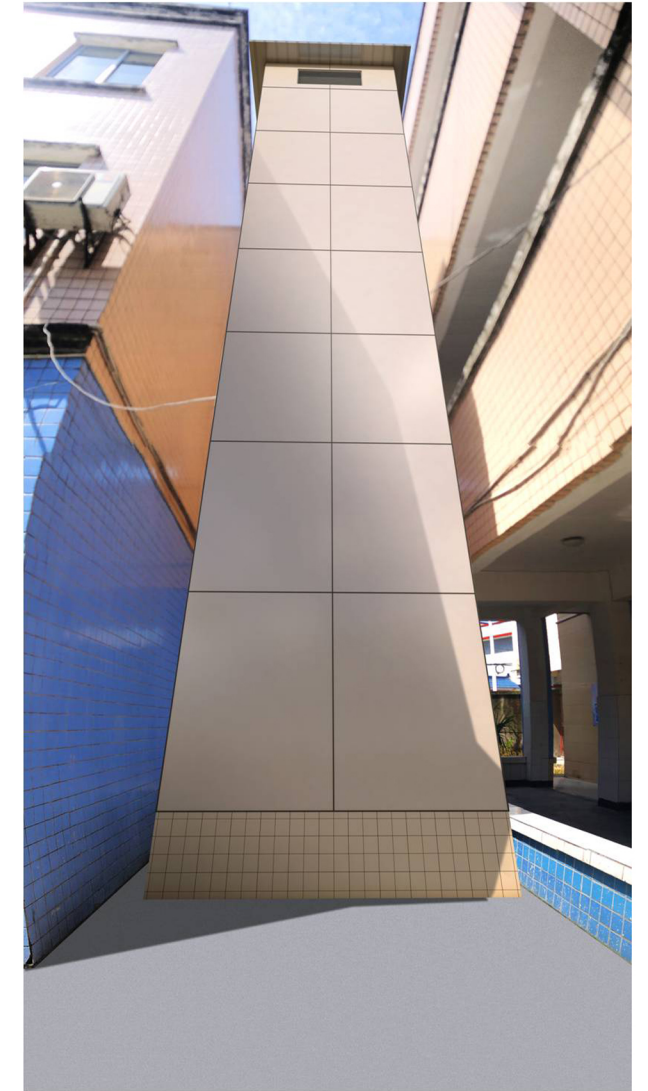
电话：2508966

乐山市自然资源局高新区分局

2020年9月4日



总平面布置图



效果图